

مجلة سرطان الثدي



سرطان الثدي: عبارة عن سرطان يتشكل في خلايا الثديين.

ويأتي سرطان الثدي بعد سرطان الجلد من حيث كونه أكثر أنواع السرطانات شيوعًا بين النساء. قد يصيب سرطان الثدي كلاً من الرجال والنساء، إلا إنه أكثر شيوعًا بين النساء.

وقد ساعد الدعم الكبير للتوعية بسرطان الثدي وتمويل الأبحاث على إحداث تقدم في تشخيص سرطان الثدي وعلاجه. وزادت معدلات البقاء على قيد الحياة لمرضى سرطان الثدي، كما قلَّ عدد الوفيات المرتبطة بهذا المرض بشكل منتظم، ويرجع ذلك بشكلٍ كبيرٍ إلى عدد من العوامل، مثل الكشف المبكر، واستخدام طريقة علاج جديدة تراعي الحالة الفردية، والفهم الأفضل لطبيعة هذا المرض.



شائعة وحقيقة □ :

سرطان الثدي

حقيقة

يمكن لامرأة أجرت عملية زراعة الثدي الخضوع لتصوير الثدي الشعاعية بإشراف من الطبيب وباتباع خطة خاصة، يجب إعلام المسؤول عن إجراء التصوير بالحالة قبل الخضوع للتصوير



شائعة

لا يمكن للنساء اللواتي أجرين عملية زراعة للثدي إجراء عملية تصوير الثدي الشعاعية.

سرطان الثدي غير معدٍ ولا يمكن أن ينتقل من شخص لآخر.



سرطان الثدي معدٍ

كان يُعتقد أن المعادن الداعمة في حمالات الصدر المنفوخة تضغط على العقد اللمفاوية مما يسبب الإصابة بسرطان الثدي إلا أنه تم إثبات أنه لا علاقة لها بالإصابة.



ارتداء حمالات الصدر المنفوخة يزيد من احتمال الإصابة بسرطان الثدي



أغذية تحارب سرطان الثدي



الجوز



الثوم



التوت البري



البروكلي



البندورة



الرمان



الكرم



الشاي الأخضر



توعية وزارة الصحة:





وزارة الصحة
Ministry of Health

#كملي_ بطولاتك



خطر سرطان الثدي

اكثر انواع السرطان شيوع عالمياً بعد سرطان الرئة



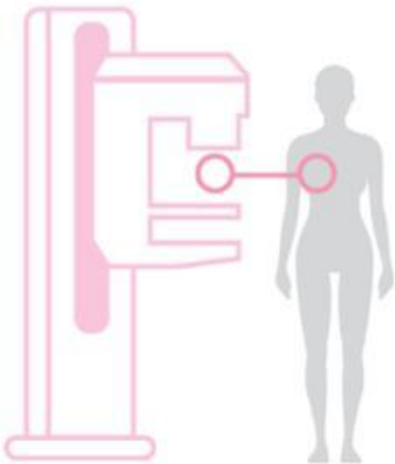
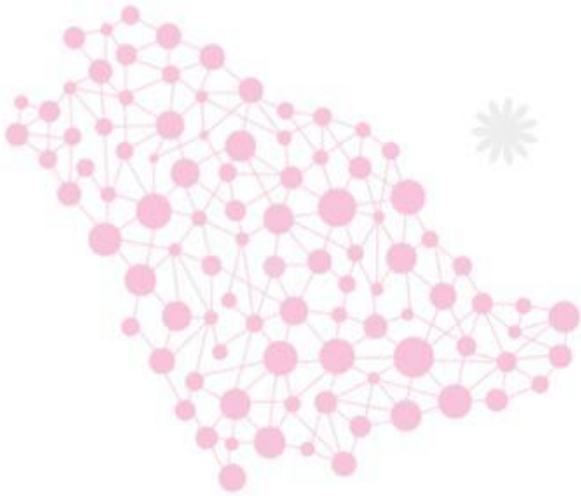
نسبة الإصابة بسرطان الثدي
في تزايد مستمر .



السرطان الأول
عند النساء عالمياً



في المملكة العربية السعودية سرطان
الثدي هو السرطان الأول على
مستوى المملكة وعند النساء.



سرطان الثدي في المملكة أكثر شيوعاً
بين السيدات بعمر ٤٠ عاماً فما فوق.



أكثر من ٥٥% من حالات سرطان في
المملكة يتم كشفها بمراحل متأخرة
مما يقلل من فرصة الشفاء منه





تذكري دائماً

إتباع برامج الكشف المبكر
سبب انخفاض معدل الوفيات



من أورام الثدي هي أورام
حميدة وغير سرطانية

٨٪

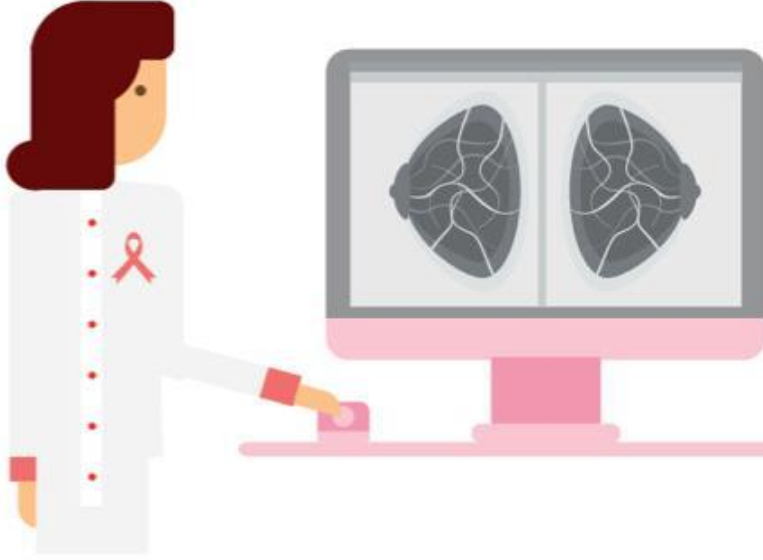


معدل الشفاء منه
يصل إلى أكثر من

٩٥٪

نتيجة التصوير بالماموغرام مبدئية ويجب
القيام بالمزيد من الفحوصات التشخيصية
لتأكيد او نفي سرطان الثدي .





ماهو الماموغرام؟

هو تصوير الثدي بالأشعة
السينية البسيطة (x ray)

40+

أفضل وسيلة لكشف
سرطان الثدي عند
السيدات بعمر ٤٠ سنة
فما فوق



إن حساسية وقدرة
الماموغرام على
كشف سرطان الثدي
عالية جداً.



فحص الثدي بالماموغرام
يتضمن إجراء صورتين
شعاعيتين أو أكثر لكل
ثدي.



تصوير الثدي بالماموغرام
يساعد بالكشف عن الأورام
التي لا يمكن الشعور بها أو
كشفها من قبل السيدة
نفسها أو من قبل طبيبها
بمدة ١-٣ سنوات.



لكي تقللي من احتمالية إصابتك بسرطان الثدي

